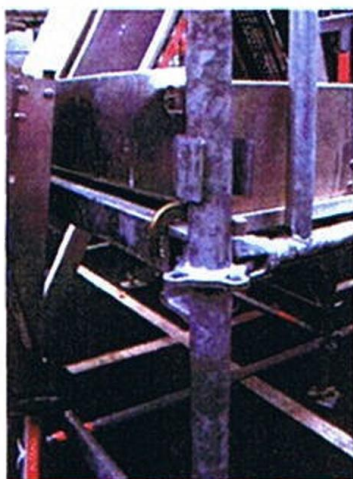


BATIMAT®



Altrad Mefran

Une échelle multifonction pour les couvreurs

« Une protection efficace en bois de toit et une installation unique pour toutes les phases de travail : pose de la sablière, chevrons et avant-lattes, installation de la gouttière, mis en place de la sous-toiture, pose du bandeau et de la frisette » : Un bon résumé des possibilités de la nouvelle échelle multifonction présenté à Batimat par ce fabricant d'échafaudage et de matériels pour le bâtiment.

Sur cette échelle à trois niveaux, un ouvrier peut travailler sur la toiture, un deuxième à la hauteur des chéneaux et un autre sous l'avant-toit. Le tout en parfaite sécurité, souligne Patrick Legourrierec, chef des ventes.

Le représentant d'Altrad Mefran ne résiste pas au plaisir de nous présenter une autre des nouveautés de l'entreprise : un échafaudage multidirectionnel, « Multisécu ». Selon lui, il faisait défaut sur le marché. Ses points forts ? Sa légèreté d'abord – un gain de poids d'environ 40%. La rosace ensuite – montée sur un tube de 45 millimètres de diamètre, elle permet d'assembler l'armature dans toutes les directions.

Proposés dans toutes les dimensions, le nouveau venu se destine à tous les corps d'état.